

# Das **Grüne** Radverkehrskonzept für Ahrensburg



Grünschnack am 28. Februar 2019

# Grundsätzliches



## Grundlagen

- ✓ Radverkehrskonzept Stadt Ahrensburg 2014
- ✓ Veloroutenkonzept ADFC 2013

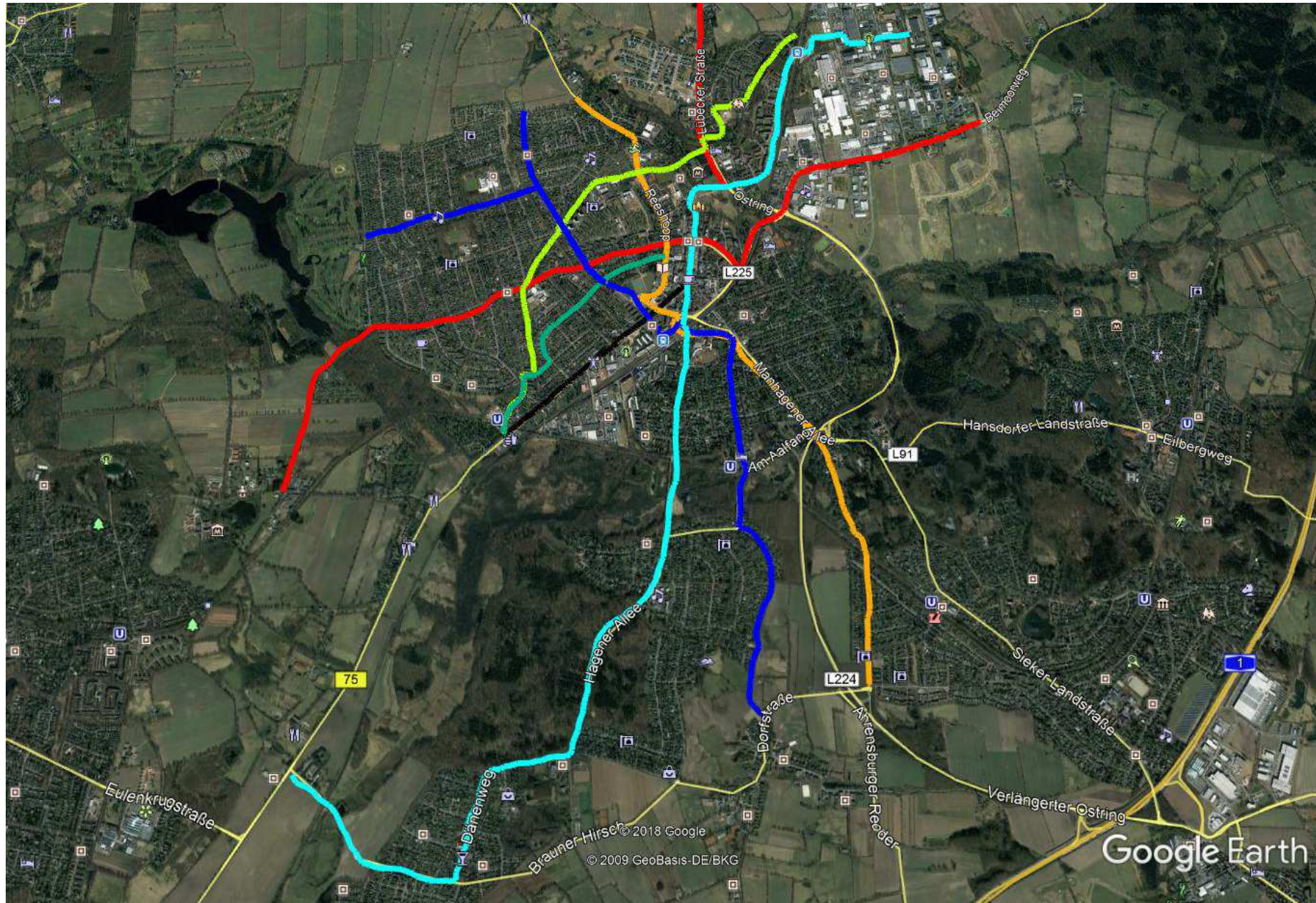
## Vorgehensweise

- Analyse der Velorouten (Notwendigkeit, Streckenverlauf, Maßnahmen)
- Ausarbeitung von Vorschlägen zu Maßnahmen auf Velorouten; unterteilt in kurz-, mittel- und langfristig umsetzbar
- Ausarbeitung von Vorschlägen zu weiteren Maßnahmen
- Gespräche mit Verwaltung
- Grünschnack 28.02.2019
- Vorstellung der Vorschläge in der nächsten Rad-AG (März 2019)
- Gespräche mit weiteren Fraktionen und Antragstellung für Maßnahmen in politischen Gremien



## Überlegungen

- Velorouten eher als Zubringer in die Stadt bzw. zu Bahnhöfen
- Möglichst Bündelung des Fahrradverkehrs und – wo immer möglich – unabhängig von Kfz-Hauptstraßen
- Routen Innenstadt ja, aber nicht unbedingt bevorzugt für den Radverkehr



# Vorstellung / Diskussion heute Abend



- Darstellung von Beispielen zu vorgeschlagenen Einzelmaßnahmen auf den Velorouten. Dabei standen für uns folgende Themen im Fokus:
  1. Verkehrssicherheit (Tempo 30, Fahrradstraßen, Fahrradschutzstreifen, Radwegebenutzungspflicht etc.)
  2. Neubau von Straßen/Kreuzungen etc. mit z.T. veränderten Konzepten
  3. Fahrrad im Verkehrsverbund (Abstellanlagen, shared space, Streckenführung etc.)
- Darstellung von Vorschlägen zu sonstigen Maßnahmen
- Diskussion unserer Vorschläge und Aufnahme weiterer Vorschläge / Anregungen



## Veloroute A3

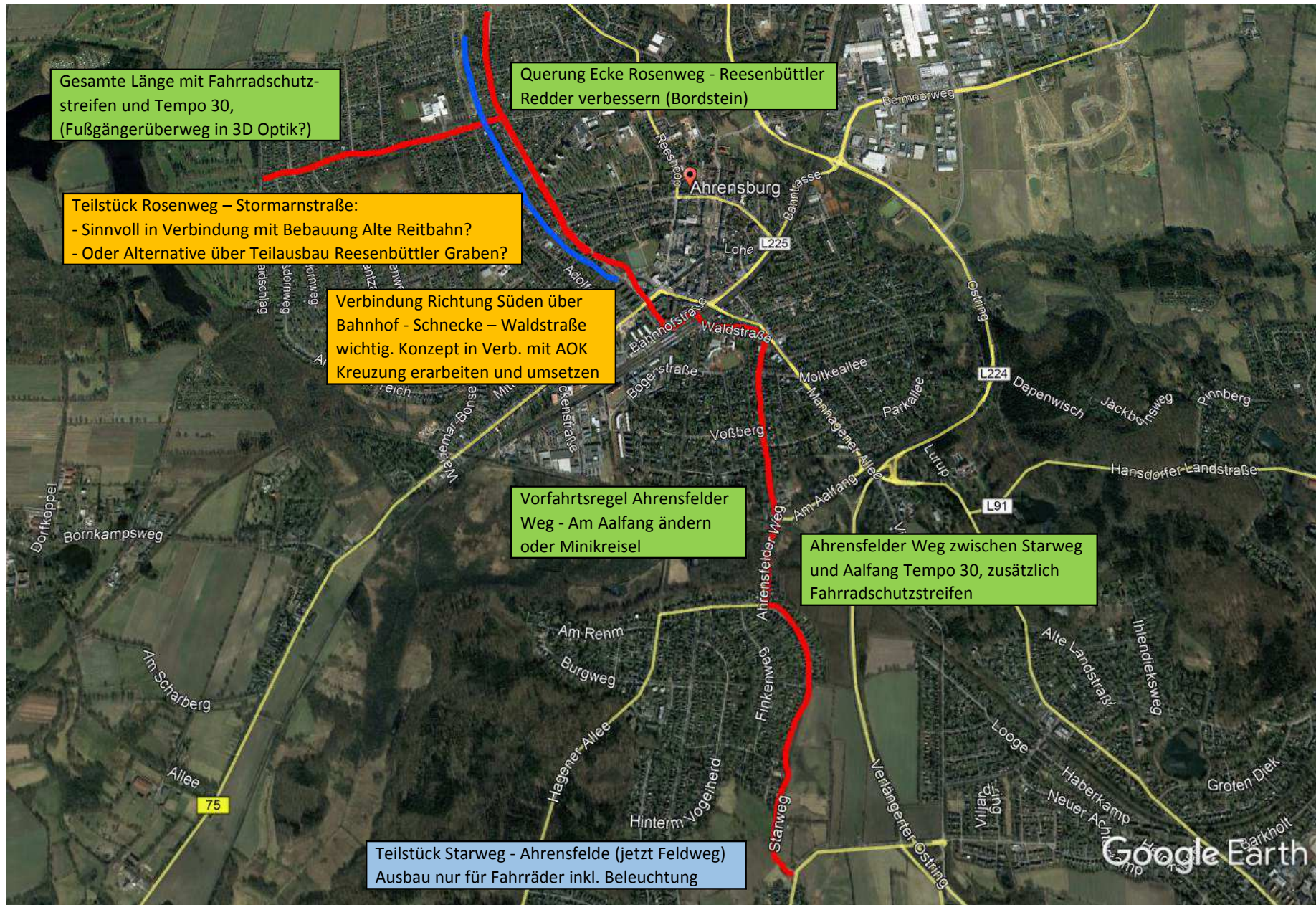
- Als Zubringer insbesondere von Süden wichtig;
- Innenstadtverbindung Nord-Süd als Veloroute über Rathaus nicht zwingend erforderlich
- Streckenführung Innenstadt nicht über Waldstraße und Schnecke, sondern über Unterführung Woldenhorn, AOK Kreuzung, Hamburger Straße Rondeel





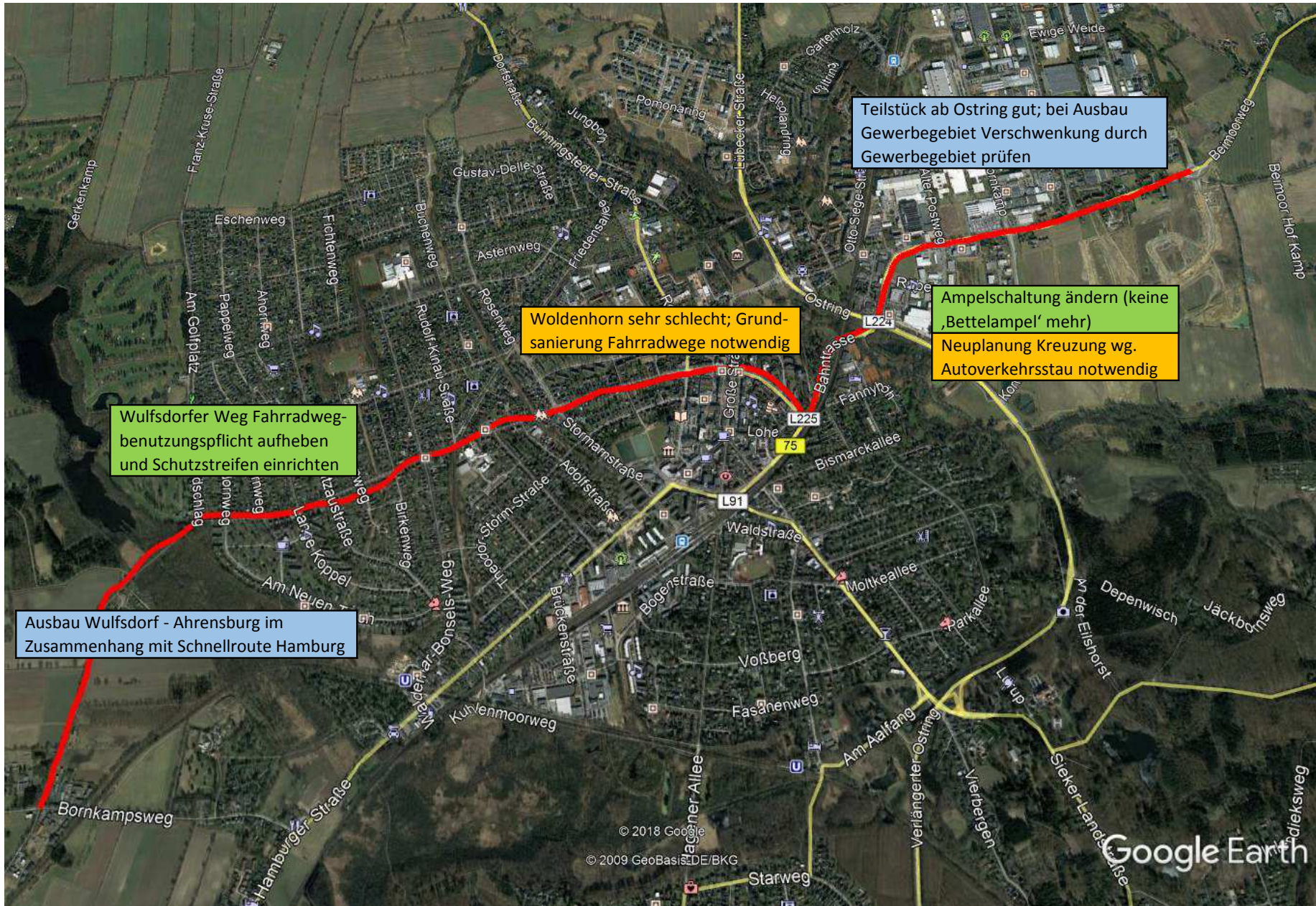
## Veloroute A4

- Als Veloroute sowohl im Norden als auch im Süden sehr wichtig



## Veloroute A5

- Wahrscheinlich Teil der Veloschnellroute HH
- Als Velo'quer'route im Westen wichtig und gut frequentiert
- Richtung Beimoorweg eher für Beschäftigte Gewerbegebiet, aber zukünftig evtl. bedeutender bei Umzug Famila etc.

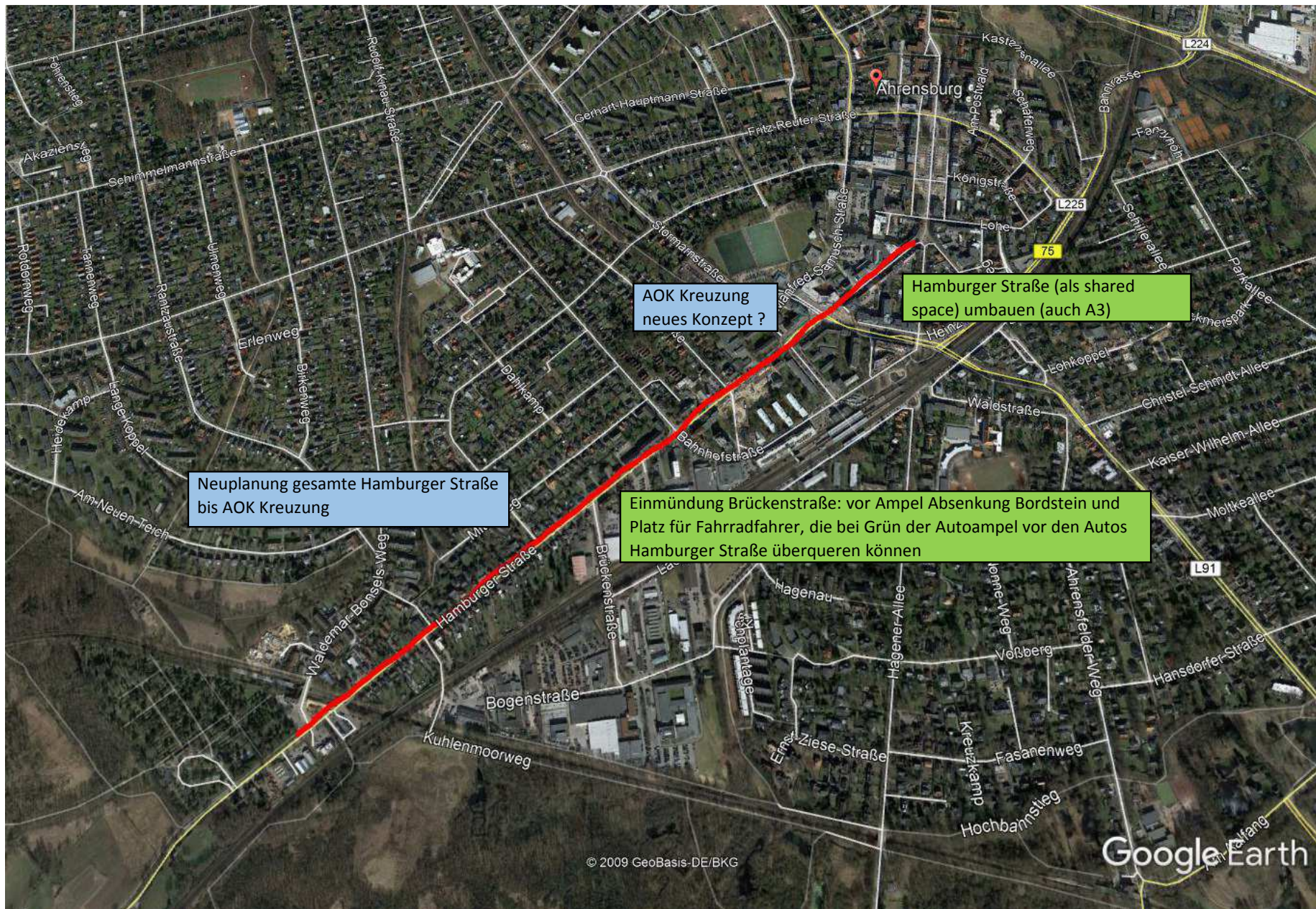






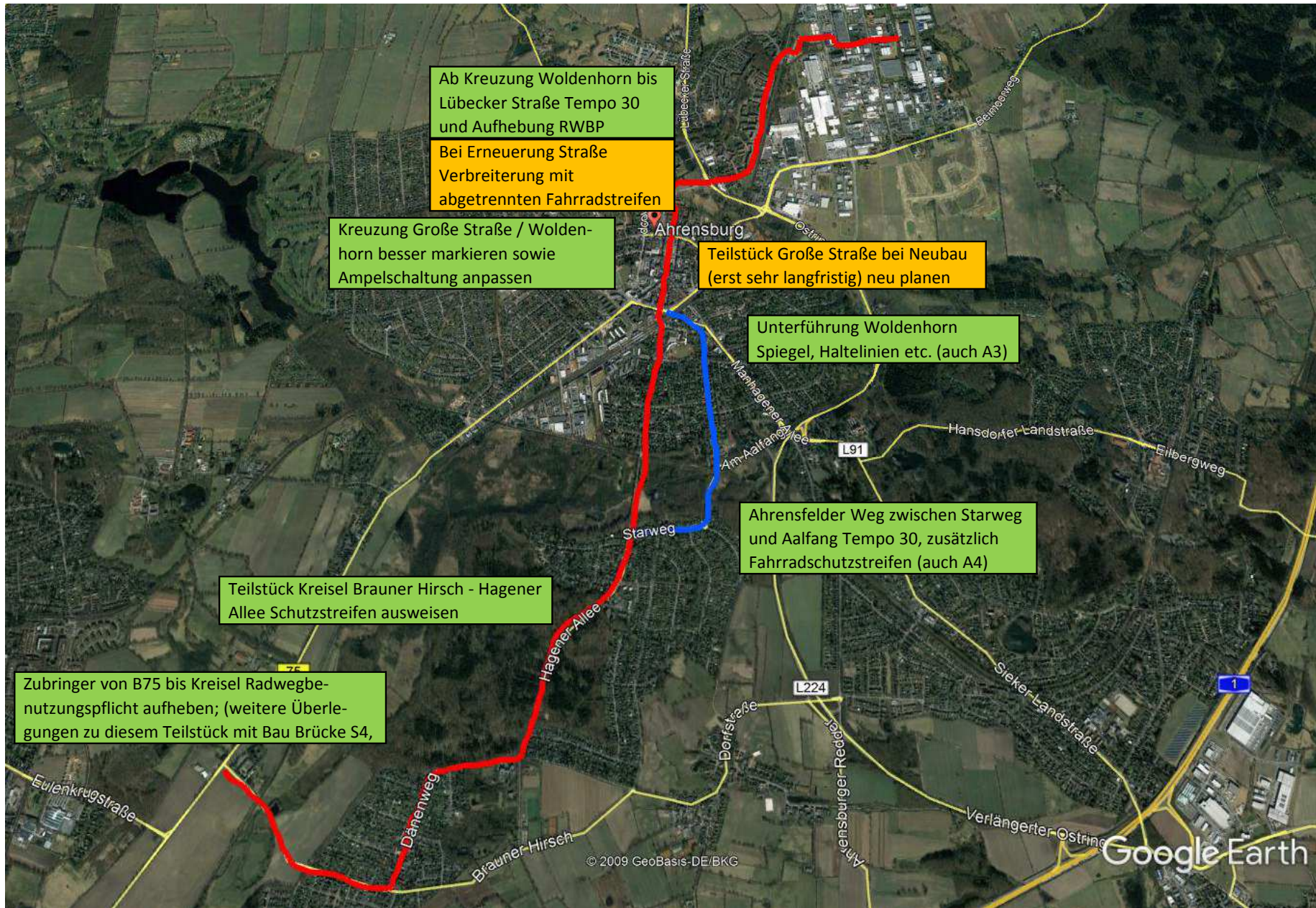
## Veloroute A6

- Grundsätzlich als Veloroute interessant, aber nur bei Komplettrenovierung umsetzbar
- Ist außerdem Landesstraße



## Veloroute A7

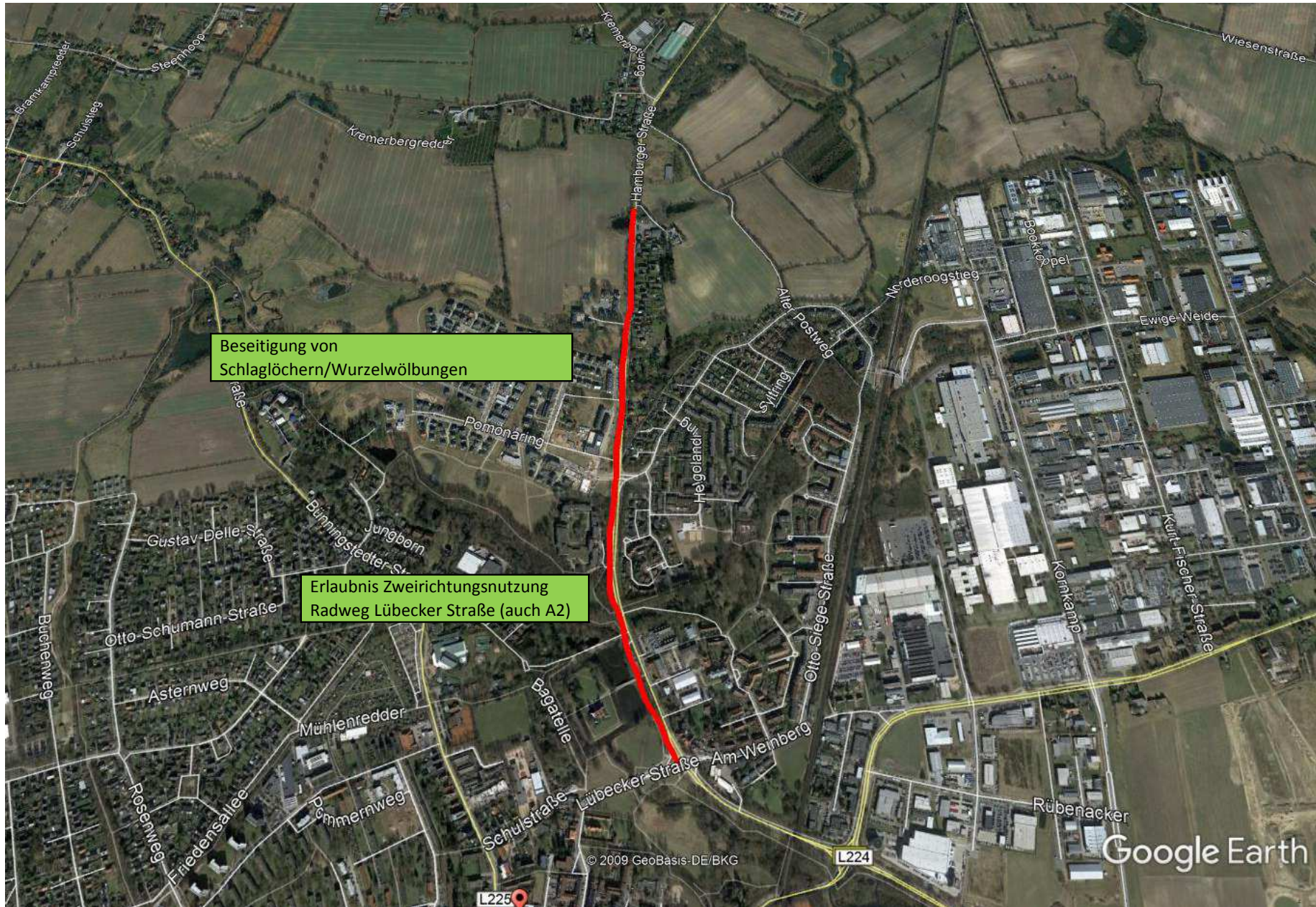
- Als Zubringer sowohl aus dem Süden als auch aus Gartenholz wichtig
- Teilstück Hagener Allee jedoch unter Beibehaltung Stadtbild schwierig
- deswegen Alternative über Ahrensfelder Weg (A4)





## Veloroute A8

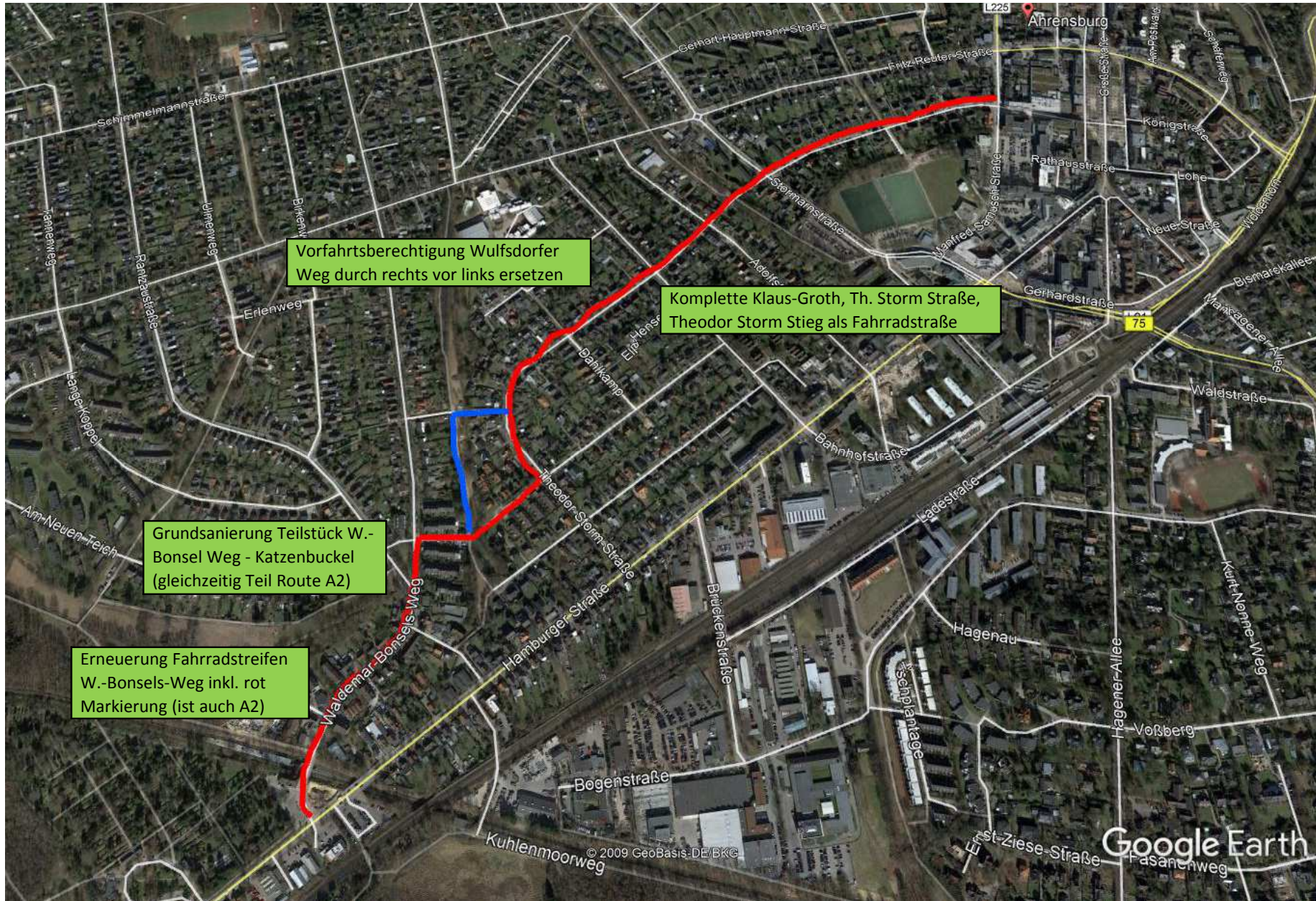
- Als Zubringer wichtig
- Sollte bis Innenstadt gehen (Fortführung Strecke A7 ab Kreuzung)





## Veloroute A9

- Als Zubringer vom und zum U-Bahnhof sowie für Zubringer Stadt aus Ahrensburg West wichtig
- Vorschlag leicht veränderte Strecke



# Weitere Maßnahmen



## Grundsätzlich:

- Schilder Baustellen nicht mehr auf Fahrrad/Gehweg, sondern auf der Fahrbahn
- Fahrradschutzstreifen nicht nur durch Linien, sondern zusätzlich durch rote Farbe kennzeichnen
- Wo immer möglich, auf Fahrradwegen keine Absenkung mehr für Einfahrten, sondern Anschüttungen Straße

# Weitere Maßnahmen



Maßnahmen kurzfristig umzusetzen:

- Fahrradstraßen Piktogramme erneuern
- Fahrradstraße Wulfsdorfer Weg Fahrradstreifen Einmündung Hamburger Straße verlängern und Einfahrt von Wulfsdorfer Weg in Fahrradstraße Wulfsdorfer Weg verbessern
- Wulfsdorfer Weg (Teil Fahrradstraße) Vorfahrtsberechtigung aufheben
- Hagener Allee hinter Schnecke Richtung Stadt: Entfernung der 7 Metallstangen wegen Engpass, Unfallgefahr
- Schnecke Bahnhof mit Mittelstreifen versehen
- Radwegebenutzungspflicht Bahnhofstraße aufheben (weitere Straßen noch ergänzen)

# Weitere Maßnahmen



Maßnahmen mittelfristig umzusetzen:

- Schaltung Ampel AOK Kreuzung nach ‚Muster Holland‘ ? (in Verbindung mit Querung A4 Hamburger Straße und Neuplanung Hamburger Straße zu betrachten)
- Zebrastreifen in 3D Optik (z.B. Schule Aalfang) testen
- Unterschiedliche Beschilderung im Gebiet Asternweg / Lilienweg / Rosenweg überprüfen (jetzt Mischung Fahrradstr. / 30 Zone / 50 Zone)
- Einzelne Straßen (z.B. Vogelsang) auf Eignung als Fahrradstraße prüfen
- Radabstellanlage U Bahn Ahrensburg West erweitern
- Radleihsystem prüfen bei Ausweitung Gewerbegebiet, Ahrensburg-Campus etc.